

Supremo®

WATER STORAGE TANK



वादा नहीं दावा...
स्वच्छता और मज़बूती का



Manufactured
With
International
Standards
of Quality



No Heavy
Metal Used
Keep Water
Safe



No Phthalates
No Bisphenol-A
Non-Toxic Plastic



ANTIBACTERIAL
99.99%
Bacteria
Protection



100%
UV Protection

10
YEARS

GUARANTEE

अत्यधिक गर्मी या ठंड में रखे
पानी के तापमान को बरकरार



48° C*

27° C*

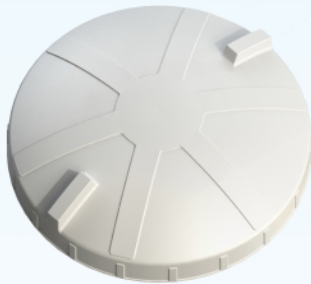
0° C*



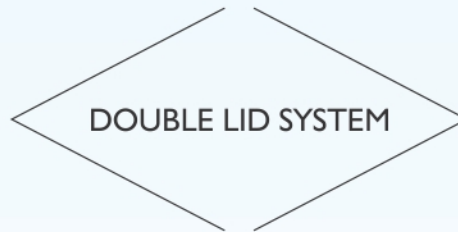
PUFF A Unique Temperature Resistance Feature

The PUFF Technology is a unique feature in Supremo Water Storage Tanks. It simply maintains the temperature of water for certain period of time. It doesn't increase or decrease the temperature. In a layman's language it acts as Thermos.

The PUFF insulating feature used in Supremo Water Storage Tanks greatly lengthens the time over which its water remain hotter or cooler than the Tank's surroundings. The PUFF layer is sandwiched between three layers to make Thermos kind of effect and finally produces four layer tank, which prevents heat transfer by any means.



OUTSIDE LID



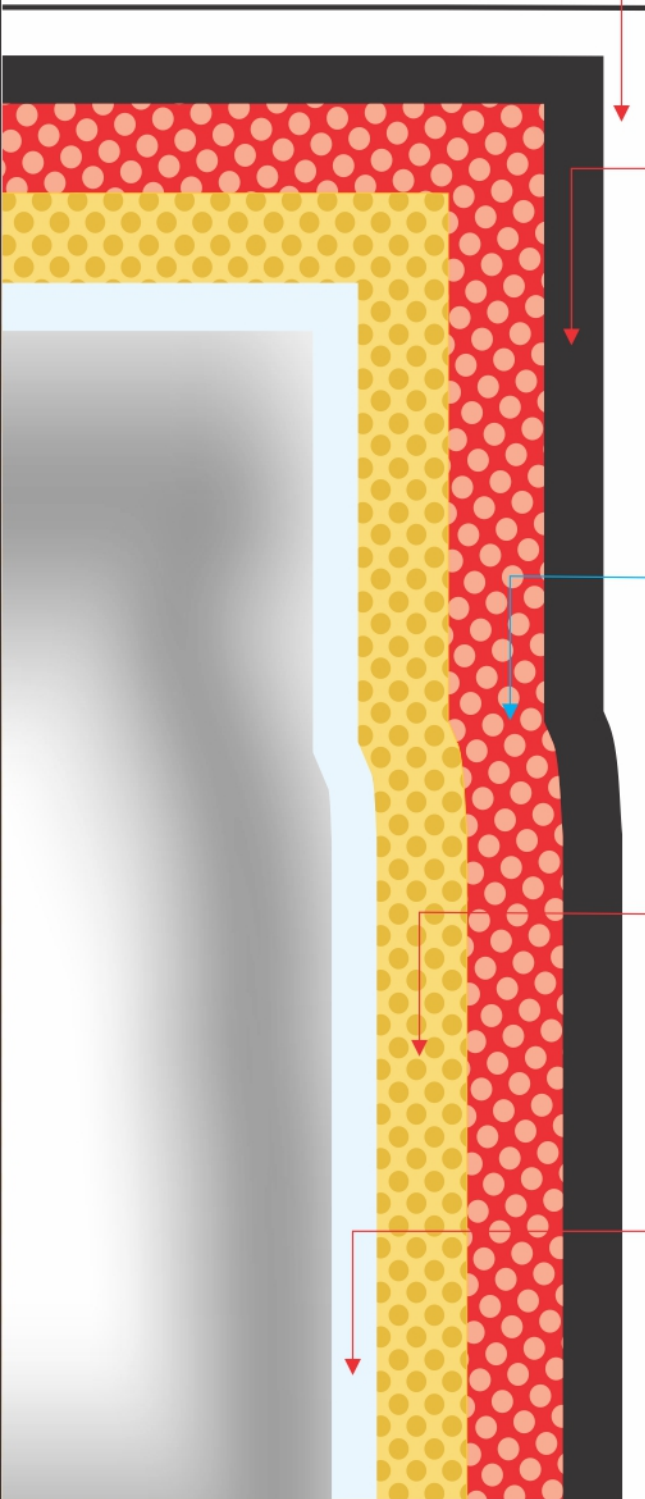
INSIDE LID



सुप्रिमो 5 लेयर वॉटर स्टोरेज टैंक

5 LAYER

क्या है ???



बाहरी परत

मजबूती के लिए

उत्कृष्ट सफेद

- यह रंग बाहरी परत को दृढ़ता व मजबूती प्रदान करता है।
- यह रंग गर्मी में जल के तापमान को नियंत्रित रखता है।
- यह दर्शाता है कि बाहरी परत के निर्माण में 100% शुद्ध मटेरियल का उपयोग किया गया है।
- यह परत यूवी स्टेबलाइस्ड होती है।

द्वितीय परत

सुरक्षा के लिए

काली रक्षात्मक परत

- यह परत टैंक में प्लास्टिक के लिये अत्यंत महत्वपूर्ण अपारदर्शिता उत्पन्न करती है।
- यह बीच की काली परत टैंक की आंतरिक सफेद परत को सूर्य की नुकसान दायक अल्ट्रावायलेट किरणों से बचाती है।
- यह परत टैंक को लंबी उम्र प्रदान करती है।
- बीच की काली परत के अपारदर्शी गुण के कारण पानी में नुकसान दायक जीवाणु, शैवाल व अन्य सुक्ष्मधारियों का उत्पन्न होना असंभव हो जाता है।

तृतीय PUFF

स्थिर तापमान के लिए

- पफ/फोम लेयर एक थर्मस कि तरह कार्य करती है।
- इस लेयर में हवा के सुक्ष्म बुलबुले रहते हैं जिससे यह लेयर अन्य लेयर्स को सीधे संपर्क में नहीं आने देती।
- यह एक निश्चित समयावधि के लिए पानी कि ठंडक को स्थिर बनाए रखती है। इससे पानी के तापमान में तुरंत वृद्धि अथवा गिरावट नहीं होती।

चतुर्थ PUFF

गर्मी या ठंड में दोहरी सुरक्षा

- पफ/फोम लेयर एक थर्मस कि तरह कार्य करती है।
- इस लेयर में हवा के सुक्ष्म बुलबुले रहते हैं जिससे यह लेयर अन्य लेयर्स को सीधे संपर्क में नहीं आने देती।
- यह एक निश्चित समयावधि के लिए पानी कि ठंडक को स्थिर बनाए रखती है। इससे पानी के तापमान में तुरंत वृद्धि अथवा गिरावट नहीं होती।

आंतरिक परत

स्वच्छता के लिए

सफेद परत (निलिमा लिये हुए)

- आंतरिक सफेद परत वॉटर टैंक की प्रतिरोधक क्षमता बढ़ाती है।
- यह जल को पूर्णतः देखने योग्य बनाती है।
- यह रंग स्वच्छता को चिन्हित करता है।

Supremo®
WATER STORAGE TANK

*Condition Apply: Water temperature inside the tank is subject to the temperature of water at the time of filling, 27°C is just an example.



एक्स्ट्रा हैवी शेडेड लिड

- यह ऐर टाइट ढक्कन प्रदूषण व गंदगी के प्रवेश को रोकता है।
- इस ढक्कन को इस तरह बनाया गया है कि यह टैंक को बैक्टीरिया मुक्त रखता है।



डबल ढक्कन सिस्टम

- यह अंदर आने वाला ढक्कन धूप को पानी तक पहुंचने नहीं देता जिससे टैंक में कोई जमने की को कोई चिंता नहीं।



We Manufacture:

Water Storage Tanks
ISI Water Storage Tanks
Under Ground Water Tanks
Chemical Tanks
Loft Tanks
Puff Tanks
Wheel Barrow
Dust Bins
Steer Doors
Construction Pans
Irrigation Pipes
uPVC Plumbing Pipes
Column Pipes
SWR Pipes
Air Coolers
Milk Cans
Garden Planters
LED Garden Planters
LED Furniture
Outdoor Furniture
Portable Toilet
Steel Door



DEALER SEAL

Tank Measurement Chart

Unbreakable Blow Moulded Tanks

Capacity in Litres	W x H in Inches	Manholes Size in Inches
300	31 x 34	15.5
500	35 x 41	15.5
750	38 x 48	15.5
1000	43 x 52	15.5
1500	46 x 62	15.5
2000	51 x 65	15.5

Roto Moulded / Puff Tanks

250	28 x 34	15.5
350	31 x 37	15.5
500	35 x 42	15.5
750	40 x 47	15.5
1000	44 x 51	15.5
1500	46 x 64	15.5
2000	52 x 65	18.5
3000	58 x 77	18.5
5000	72 x 88	18.5
10000	87 x 110	18.5

Underground Water / Chemical Storage Tanks

2000	60 x 78	19
5000	76 x 95	19

Loft Tanks

Capacity in Litres	W x L x H in Inches	Manholes Size in Inches
150	28 x 28 x 15	12.3
250	28 x 39 x 16	12.3
350	35 x 42 x 18	12.3
500	37 x 59 x 15	12.3
1000	41 x 71 x 27	12.3 (2)

Note: Measurements can be changed and sizes may vary.

Supremo INDIA P. Ltd.

Postal Address:

F-1, Babadeep Complex, Maharani Road, Siyaganj,
Indore - 452 007

Works:

Supremo Water Tank Factory, Nemawar Road,
Near Shreenath Ji Tolkanta, Badia Keema, Dudhiya, Indore (M.P.)

Mobile: +91 90 9898 9090

E-mail: info@supremo.in

Visit us at: www.supremo.in

See Supremo Water Storage Tank at [YouTube](#)