

# Supremo 3 LAYER ROTO MOLDED

10  
YEARS  
GUARANTEE



**Supremo®**  
WATER STORAGE TANK

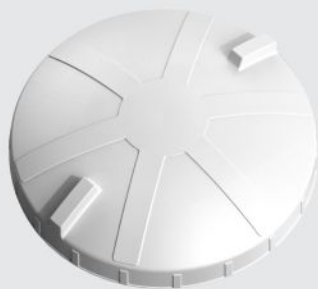


# वादा नहीं दावा...

स्वच्छता और मज़बूती का



## DOUBLE LID SYSTEM



Outside Lid



Inside Lid



Front View



High Storage  
Capacity



Reasonable Cost



Made with Advanced  
Latest Technology



Termite proof



Long Life  
and Durable



Excellent  
After Sales Service



Eco Friendly



Heavy Duty



Best Raw  
Material base



Maintenance-Free



Weatherproof



Corrosion Free

# ट्रिपल लेयर व्हाइट टैंक ही क्यों ? ? ?



## बाहरी परत मज़बूती के लिए

### उत्कृष्ट सफेद

- यह रंग बाहरी परत को दृढ़ता व मज़बूती प्रदान करता है।
- यह रंग गर्मी में जल के तापमान को नियंत्रित रखता है।
- यह दर्शाता है कि बाहरी परत के निर्माण में 100% शुद्ध मटेरियल का उपयोग किया गया है।
- यह परत यूवी स्टेबलाइस्ड होती है।



## मध्यम परत सुरक्षा के लिए

### काली रक्षात्मक परत

- यह परत टैंक में प्लास्टिक के लिये अत्यंत महत्वपूर्ण अपारदर्शिता उत्पन्न करती है।
- यह बीच कि काली परत टैंक की आंतरिक सफेद परत को सूर्य की नुकसान दायक अल्ट्रावायॉलेट किरणों से बचाती है।
- यह परत टैंक को लंबी उम्र प्रदान करती है।
- बीच की काली परत के अपारदर्शी गुण के कारण पानी में नुकसान दायक जीवाणु, शैवाल व अन्य सुक्ष्मधारियों का उत्पन्न होना असंभव हो जाता है।



## आंतरिक परत स्वच्छता के लिए

### सफेद परत (निलिमा लिये हुए)

- आंतरिक सफेद परत वॉटर टैंक की प्रतिरोधक क्षमता बढ़ाती है।
- यह जल को पूर्णतः देखने योग्य बनाती है।
- यह रंग स्वच्छता को चिन्हित करता है।

## एक्स्ट्रा हैवी थ्रेंडेड लिड

- यह एर टाइट ढक्कन प्रदूषण व गंदगी के प्रवेश को रोकता है।
- इस ठक्कन को इस तरह बनाया गया है कि यह टैंक को बैक्टीरिया मुक्त रखता है।

## डबल ढक्कन सिस्टम

- यह अंदर लगने वाला ढक्कन धूप को पानी तक पहुंचने नहीं देता जिससे टैंक में काई जमने की कोई चिंता नहीं।



**Supremo®**  
WATER STORAGE TANK



# Supremo INDIA P. Ltd.

Contact :

☎ +91 90 9898 9090

✉ info@supremo.in

🌐 www.supremo.in

Postal Address:

📍 F-1, Babadeep Complex,  
Maharani Road, Siyaganj,  
Indore - 452 007

Customer Care No:

+91 90 9898 9090

Works:

Supremo Water Tank Factory,  
Nemawar Road, Near Shreenath Ji Tolkanta,  
Badia Keema, Dudhiya, Indore (M.P.) 452 016

Follow us on:    

## Unbreakable Blow Moulded Tanks

Capacity in Litres	L x H in Inches	Manholes Size in Inches
300	31 x 34	15.5
500	35 x 41	15.5
750	38 x 46	15.5
1000	43 x 52	15.5
1500	46 x 62	15.5
2000	51 x 65	15.5

## Roto Moulded / Puff Tanks

250	28 x 34	15.5
350	31 x 37	15.5
500	35 x 42	15.5
750	40 x 47	15.5
1000	44 x 51	15.5
1500	46 x 64	15.5
2000	52 x 65	18.5
3000	58 x 77	18.5
5000	72 x 88	18.5
10000	87 x 110	18.5

## Underground Water Chemical Storage Tanks

2000	60 x 78	19
5000	76 x 95	19

## Horizontal Square Loft Tank

### W x L x H in Inches

150	28 x 28 x 15	12.3
250	28 x 39 x 16	12.3
350	35 x 42 x 18	12.3
500	37 x 59 x 15	12.3
1000	41 x 71 x 27	12.3(2)

## We Manufacture

- ◆ Water Storage Tanks
- ◆ ISI Water Storage Tanks
- ◆ Under Ground Water Tanks
- ◆ Chemical Tanks
- ◆ Loft Tanks
- ◆ Puff Tanks
- ◆ Wheel Barrow
- ◆ Dust Bins
- ◆ Construction Pans
- ◆ Irrigation Pipes
- ◆ uPVC Plumbing Pipes
- ◆ Column Pipes
- ◆ SWR Pipes
- ◆ Air Coolers
- ◆ Milk Cans
- ◆ Garden Planters
- ◆ LED Garden Planters
- ◆ LED Furniture
- ◆ Outdoor Furniture

